



**ГЛАВА
ОДИНЦОВСКОГО
ГОРОДСКОГО ОКРУГА
МОСКОВСКОЙ ОБЛАСТИ**

ПОСТАНОВЛЕНИЕ

30.12.2021 № 108-ПК

г. Одинцово

О внесении изменения в Паспорт особо охраняемой природной территории местного значения пространственного экологического коридора «Хлюпинский», утвержденный постановлением Главы Одинцовского муниципального района Московской области от 07.08.2012 № 117-ПГл

Руководствуясь Федеральными Законами Российской Федерации от 06.10.2003 № 131-ФЗ «Об общих принципах организации местного самоуправления в Российской Федерации», от 14.03.1995 № 33-ФЗ «Об особо охраняемых природных территориях», от 13.07.2015 № 218-ФЗ «О государственной регистрации недвижимости», учитывая представление Одинцовской городской прокуратуры от 15.03.2021 № 7-01/2020, а также результаты проведенных кадастровых работ по установлению границ особо охраняемой природной территории местного значения как зоны с особыми условиями использования территорий в целях внесения сведений в Единый государственный реестр недвижимости в отношении пространственного экологического коридора «Хлюпинский»

ПО С Т А Н О В Л Я Ю:

1. Внести изменения в Паспорт особо охраняемой природной территории местного значения пространственного экологического коридора «Хлюпинский», утверждённый Постановлением Главы Одинцовского муниципального района Московской области от 07.08.2012 № 117-ПГл (далее – Паспорт), изложив приложение 1 к Паспорту «Схема размещения ООПТ местного значения ПЭК «Хлюпинский» согласно приложению к настоящему постановлению.

2. Опубликовать настоящее постановление в официальных средствах массовой информации Одинцовского городского округа Московской области и на официальном сайте Одинцовского городского округа в информационно-телекоммуникационной сети «Интернет».

3. Настоящее постановление вступает в силу со дня официального опубликования.

4. Контроль за исполнением настоящего постановления возложить на заместителя Главы Администрации, начальника Управления правового обеспечения Тесля А.А.

Глава Одинцовского городского округа

Верно: начальник общего отдела

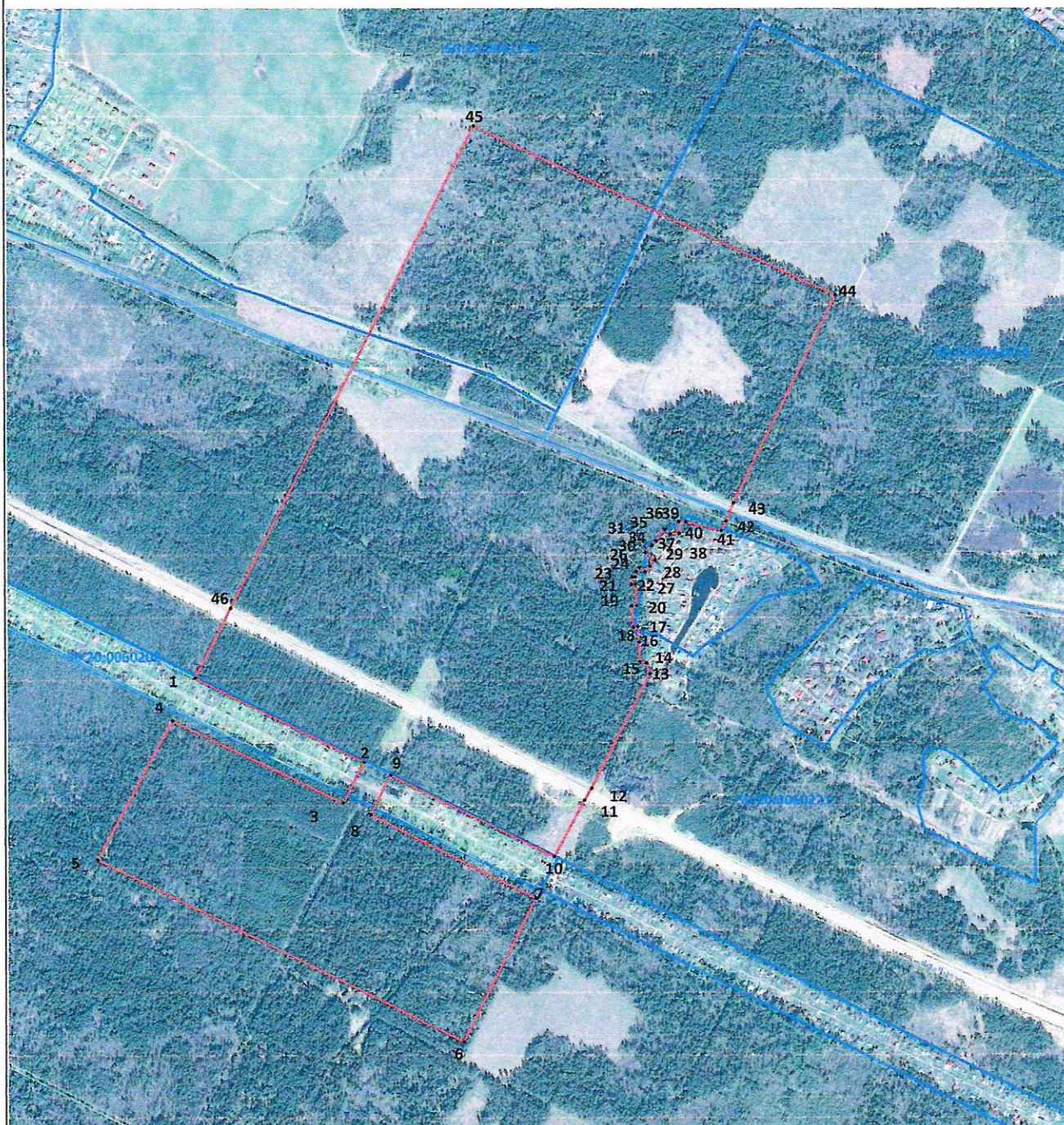


А.Р. Иванов

Е.П. Кочеткова








Приложение 1 к Паспорту ООПТ местного значения - пространственный экологический коридор "Хлюпинский"

Описание границ ООПТ местного значения - пространственный экологический коридор "Хлюпинский"



Масштаб 1:11 000

Используемые условные знаки и обозначения:

-  - граница зоны с особыми условиями использования территории;
-  7 - характерная точка границы зоны с особыми условиями использования территории, установленная при проведении кадастровых работ;
-  - граница земельного участка по сведениям ЕГРН;
-  - кадастровый номер земельного участка по сведениям ЕГРН;
-  - граница кадастрового квартала по сведениям ЕГРН;
-  - номер кадастрового квартала по сведениям ЕГРН;
-  - граница административно-территориального зонирования.

Подпись



Дата « 17 » ноября 20 21 г.

Место для оттиска печати (при наличии) лица, составившего описание местоположения границ объекта

ОПИСАНИЕ МЕСТОПОЛОЖЕНИЯ ГРАНИЦ

ООПТ местного значения - пространственный экологический коридор «Хлюпинский»

Сведения об объекте		
№ п/п	Характеристики объекта	Описание характеристик
1	2	3
1	Местоположение объекта	Московская область
2	Площадь объекта ± величина погрешности определения площади ($P \pm \Delta P$)	2 100 000 м ² ± 25 360 м ²
3	Иные характеристики объекта	<p>Вид объекта реестра границ: Особо охраняемая природная территория</p> <p>Содержание ограничений использования объектов недвижимости в пределах зоны или территории: установлены Постановлением Главы Одинцовского муниципального района Московской области от 07.08.2021 № 117-ПТЛ « Паспорт особо охраняемой природной территории местного значения - пространственный экологический коридор «Хлюпинский»», в том числе:</p> <p>Допустимые виды деятельности:</p> <p>1) создание элементов экологического обустройства, в том числе:</p> <ul style="list-style-type: none"> - вынесение на местность границ ООПТ путем установки информационных аншлагов; -устройство искусственных гнезд, дуплянок, скворечников, подкормочных площадок для птиц; - посадка ремизных насаждений для экологической реабилитации звериных переходов; - установка информационных щитов, содержащих общие сведения об ООПТ и ее схему. <p>2) любая деятельность, связанная с осуществлением лесохозяйственных мероприятий в соответствии с категорией защитности лесов;</p> <p>3) ремонт, реконструкция и техническое обслуживание существующих инженерных коммуникаций и объектов;</p> <p>4) нестационарное рекреационное использование: пешие, велосипедные, лыжные и конные прогулки без организации стоянок и использования моторных транспортных средств;</p> <p>5) рекреационное обустройство маршрутов (экологических троп) и мест отдыха с установкой малых архитектурных форм из естественно сочетающихся с природным окружением материалов;</p> <p>6) сбор грибов, а также листьев щавеля кислого, липового цвета, плодов земляники обыкновенной, малины и черники;</p> <p>7) охота на общих основаниях в соответствии с Федеральным законом «Об охоте» от 24.07.2009. № 209-ФЗ и охотустройством угодий Одинцовского РООиР.</p> <p>Запрещенные виды деятельности:</p> <p>1) Перевод земель лесного фонда в нелесные и аренда лесных участков для использования в целях, не связанных с ведением лесного хозяйства;</p> <p>2) любые воздействия, нарушающие почвенно-растительный покров, рельеф, гидрологический режим и возможность свободного перемещения наземных животных, в том числе:</p> <ul style="list-style-type: none"> -любое капитальное строительство, -возведение некапитальных построек, установка временных сооружений и любых ограждений, -прокладка новых дорог и реконструкция существующих дорог с устройством сплошных ограждений-отбойников и освещения, -проведение гидромелиоративных мероприятий; -геологоразведка и добыча полезных ископаемых; -все виды рубок, кроме выборочных санитарных и расчистки просек; <p>3) виды деятельности, которые могут привести к загрязнению территории и водных объектов, в том числе:</p> <ul style="list-style-type: none"> -применение химических средств борьбы с вредителями, болезнями растений, сорняками и малоценными породами деревьев и кустарников; -складирование ядохимикатов, минеральных удобрений, горюче-

ОПИСАНИЕ МЕСТОПОЛОЖЕНИЯ ГРАНИЦ
ООПТ местного значения - пространственный экологический коридор «Хлюпинский»

Сведения об объекте		
№ п/п	Характеристики объекта	Описание характеристик
1	2	3
		<p>смазочных материалов, навоза и мусора;</p> <p>-захламление и замусоривание территории;</p> <p>-закапывание и сжигание отходов;</p> <p>4)поджигание сухой растительности, устройство палов;</p> <p>5)проведение пикников вне отведенных мест;</p> <p>6)разведение костров вне отведенных мест;</p> <p>7)применение пиротехнических средств и иные виды света-шумового воздействия;</p> <p>8)заезд и транзитное перемещение по территории с использованием всех видов механических транспортных средств, включая легкие внедорожные моторные транспортные средства (квадроциклы, снегоходы, т.п.), за исключением спецтранспорта для лесохозяйственных нужд и сельскохозяйственных работ, осуществления государственного экологического контроля, а также для охраны правопорядка, экстренной помощи людям, пожаротушения, вывоза мусора, предотвращения и ликвидации чрезвычайных ситуаций;</p> <p>9)организация туристических палаточных лагерей, туристических стоянок, проведение массовых спортивно-оздоровительных мероприятий;</p> <p>10) пребывание на территории с пневматическим оружием и его использование;</p> <p>11)отлов и иные формы изъятия из среды обитания, а также уничтожение промысловых млекопитающих, птиц, всех видов земноводных, пресмыкающихся и беспозвоночных диких животных (кроме целевых мероприятий по изъятию одичавших собак, и особей видов – разносчиков бешенства;</p> <p>12)свободный выгул собак;</p> <p>13)сбор любых видов растений, их листьев, цветов, плодов, за исключением листьев щавеля кислого, липового цвета, плодов земляники обыкновенной, малины и черники.</p>

Сведения о местоположении границ объекта

1. Система координат МСК-50

2. Сведения о характерных точках границ объекта

Обозначение характерных точек границ	Координаты, м		Метод определения координат характерной точки	Средняя квадратическая погрешность положения характерной точки (Мт), м	Описание обозначения точки на местности (при наличии)
	X	Y			
1	2	3	4	5	6
1	460 058,54	2 151 538,92	Аналитический метод	5,00	—
2	459 838,58	2 151 976,42		5,00	
3	459 731,98	2 151 921,94		5,00	
4	459 946,80	2 151 479,31		5,00	
5	459 584,27	2 151 285,02		5,00	
6	459 108,32	2 152 233,18		5,00	
7	459 482,49	2 152 420,39		5,00	
8	459 701,73	2 151 992,98		5,00	
9	459 804,40	2 152 045,08		5,00	
10	459 592,27	2 152 468,69		5,00	
11	459 738,77	2 152 547,47		5,00	
12	459 769,80	2 152 565,95		5,00	
13	460 069,24	2 152 717,68		5,00	
14	460 096,71	2 152 708,94		5,00	
15	460 099,83	2 152 691,59		5,00	
16	460 151,91	2 152 689,97		5,00	
17	460 192,41	2 152 687,07		5,00	
18	460 190,66	2 152 675,33		5,00	
19	460 246,21	2 152 670,56		5,00	
20	460 246,87	2 152 684,32		5,00	
21	460 302,33	2 152 681,41		5,00	
22	460 302,54	2 152 670,08		5,00	
23	460 320,96	2 152 672,14		5,00	
24	460 321,17	2 152 680,29		5,00	
25	460 335,93	2 152 683,32		5,00	
26	460 346,67	2 152 691,54		5,00	
27	460 334,35	2 152 706,18		5,00	
28	460 349,36	2 152 718,97		5,00	
29	460 364,68	2 152 732,33		5,00	
30	460 385,94	2 152 707,39		5,00	
31	460 402,64	2 152 722,70		5,00	
32	460 403,85	2 152 723,31		5,00	
33	460 405,74	2 152 724,35		5,00	
34	460 415,79	2 152 735,51		5,00	
35	460 417,23	2 152 733,89		5,00	
36	460 445,72	2 152 756,94		5,00	
37	460 433,49	2 152 771,64		5,00	
38	460 435,35	2 152 795,25		5,00	
39	460 465,68	2 152 793,95		5,00	
40	460 465,36	2 152 812,43		5,00	
41	460 442,43	2 152 904,28		5,00	
42	460 466,72	2 152 915,68		5,00	
43	460 514,28	2 152 935,21		5,00	
44	461 057,09	2 153 201,19		5,00	
45	461 496,46	2 152 263,60		5,00	
46	460 240,38	2 151 631,32		5,00	
1	460 058,54	2 151 538,92	5,00		

Сведения о местоположении границ объекта

3. Сведения о характерных точках части (частей) границы объекта

1	2	3	4	5	6
—	—	—	—	—	—

