

ПОДДЕРЖКА ПРОМЫШЛЕННОСТИ МОСКОВСКОЙ ОБЛАСТИ

Начальник управления промышленной
политики

(Министерство инвестиций, промышленности и
науки Московской области)

Сошин Андрей Валерьевич

+7(498) 602-06-04, доб. 4-08-25

SoshinAV@mosreg.ru





**РЕГИОНАЛЬНЫЕ
МЕРЫ ПОДДЕРЖКИ**

ИНВЕСТИЦИИ

- Налоговые льготы (на прибыль, на имущ.)
- Инвестиционный налоговый вычет
- Особые экономические зоны
- Льготы на создание АДЦ
- Предоставление участка на бесконкурсной основе

МСП

- Компенсация затрат на покупку оборудования
- Компенсация затрат на первый лизинг оборудования
- Московский областной фонд развития микрофинансирования субъектов МСП
- Московский областной гарантийный фонд
- Льготное кредитование
- Консультационная поддержка

РЕГИОНАЛЬНЫЕ МЕРЫ ПОДДЕРЖКИ

- Гранты и премии губернатора в сфере науки и инноваций
- Субсидия на создание ЦМИТ
- Социальная ипотека
- Реестр инновационной продукции
- Наукограды
- Технопарки в сфере высоких технологий
- Фонд Бортника

- Фонд развития промышленности Московской области
- Компенсация затрат на создание инженерной инфраструктуры
- Портал кооперации Московской области
- Повышение производительности труда

НАУКА

ПРОМЫШЛЕННОСТЬ



Реализация в
Московской области
Национального проекта

«Производительность труда»

Необходимые условия для получения поддержки

1.

Готовность взять обязательства по обеспечению роста производительности труда на **10%, 15% и 30% в 1, 2, 3 год** участия предприятия в национальном проекте, далее прирост не менее **5% в год**

2.

Регистрация на сайте:
производительность.рф

3.

Подписание соглашения с Министерством инвестиций, промышленности и науки МО

4.

Участие в нац. проекте:
С ФЦК, с РЦК

Критерии отбора предприятий для участия в национальном проекте:

1. **Принадлежность по основному и/или дополнительному виду деятельности к базовой несырьевой отрасли (БНО):**
Обрабатывающие производства, сельское хозяйство, транспортировка, строительство, ЖКХ
2. Объем выручки **от 800 млн руб. в год**
3. Зарегистрировано в форме **юр. лица на территории Московской области**
4. Доля участия налоговых резидентов иностранных государств в уставном капитале юридического лица **не выше 25%**

Меры поддержки для участников Нацпроета

- 1 Услуги экспертов РЦК** (предоставление юр. Лицам консультантов в сфере повышения производительности труда)
- 2 Льготный займ ФРП РФ** под 1% годовых по программе «**Производительность труда**»
- 3 Создание учебной производственной площадки (фабрики процессов)** для тренингов сотрудников предприятий
- 4 Привлечение консалтинга для внедрения мероприятий по повышению производительности труда** на предприятиях
- 5 Повышение квалификации работников предприятий** по различным программ обучения
- 6 Выезды** на предприятия с целью обмена опытом
- 7 Проведение семинаров, конференций, форумов, награждение знаками отличий предприятий,** преуспевающих в сфере повышения производительности труда

Региональный центр компетенций в сфере производительности труда

Услуги РЦК

Выезд эксперта РЦК на предприятие

Выбор
производственного
потока

Составление карты
текущего состояния и
постановка целей

Выявление потерь,
составление карты
целевого и идеального
состояния

Внедрение
мероприятий по
устранению потерь

0
мес.

Обучение
генерального
директора и
сотрудников

Подготовка двух
внутренних тренеров

Разработка
плана
мероприятий

6
мес.

Самостоятельная
работа
предприятия

2,5 г.

Результаты оптимизации производства



Повышение загрузки
персонала/оборудован
ия в среднем **до 85%**



Снижение дистанции и
времени
транспортировки **до 30%**



Снижение времени
протекания процесса
до 2-х раз



Рост
производительности
труда **на 10% и более**



Сокращение
запасов **до 50%**

Для подачи заявки на работу с экспертами РЦК необходимо зарегистрироваться на сайте: производительность.рф

УПРАВЛЕНИЕ ПРИВЛЕЧЕНИЯ ИНВЕСТИЦИЙ

Первый заместитель министра - Смирнов Сергей Алексеевич,
+7(498) 602-06-04, доб. 4-08-12
SmirnovSA@mosreg.ru

Налоговые льготы

Выделение земельного участка без конкурса

1.1

СТАТЬЯ 26.15

ЗАКОН МОСКОВСКОЙ ОБЛАСТИ № 151/2004-ОЗ от 24.11.2004

новый проект/модернизация – через заключение соглашения

УСЛОВИЯ



Регистрация или постановка на учет в налоговых органах на территории МО

Реализация инвестиционного проекта на территории МО

Заключение соглашения с Правительством МО/Мининвестом



ЛЬГОТЫ

Размер льгот зависит от отрасли, организации и объема инвестиций в проект

Инвестиции в проект
От 50 млн руб.

Налог на прибыль
15,5% на срок от 3 до 7 лет*

Налог на имущество
От 0% до 1,5%*

* В соответствии с Федеральным законом от 03.08.2018 № 302-ФЗ действие льгот по налогу на прибыль заканчивается 01.01.2023

** Льготная ставка по налогу на имущество применяется в отношении имущества, созданного в рамках проекта

1.2

СТАТЬЯ 26.18

ЗАКОН МОСКОВСКОЙ ОБЛАСТИ № 151/2004-ОЗ от 24.11.2004

только новый проект – прямого действия (без соглашения)



Льгота предоставляется автоматически после инвестирования в объекты нового строительства стоимостью **> 50 млн рублей**



15,5% - НАЛОГ НА
ПРИБЫЛЬ
НА СРОК **4 ГОДА***



ОСВОБОЖДЕНИЕ ОТ НАЛОГА
НА ИМУЩЕСТВО НА СРОК
4 ГОДА**

* В соответствии с Федеральным законом от 03.08.2018 № 302-ФЗ действие льгот по налогу на прибыль заканчивается 01.01.2023

** Льготная ставка по налогу на имущество применяется именно в отношении построенного здания/сооружения, а не всего имущества юридического лица

1.3



СТАТЬЯ 26.10**ЗАКОН МОСКОВСКОЙ ОБЛАСТИ № 151/2004-ОЗ от 24.11.2004**

льготы для резидентов ОЭЗ* (соглашение о резидентстве)

*особая экономическая зона

Для размещения производства в ОЭЗ необходимо обратиться в **Министерство инвестиций, промышленности и науки МО** или **Корпорацию развития МО**

ОЭЗ
«ДУБНА»ОЭЗ
«СТУПИНО
КВАДРАТ»ОЭЗ
«ИСТОК»ОЭЗ
«КАШИРА»ОЭЗ
«МАКСИМИХА»**НАЛОГОВЫЕ ЛЬГОТЫ****РЕГИОНАЛЬНЫЕ****ФЕДЕРАЛЬНЫЕ**

ПРИБЫЛЬ	ТРАНСПОРТ	ИМУЩЕСТВО	ЗЕМЛЯ	ПРИБЫЛЬ
₽				₽
0% - первые 8 лет 5% - с 9 по 14 год 13,5% - после 14 лет	0% - 5 лет	0% - 10 лет	0% - 5 лет	2% - в федеральный бюджет

Отсутствие таможенных пошлин

Снижение налога на прибыль до 10% на сумму, соразмерную инвестициям* до 01.01.2028**Без ограничения объема инвестиций:**

Возможно применение для

- ж/д и грузовые перевозки, транспорт
- разработка ПО (IT); центры обработки данных
- лизинг ж/д, транспорт и оборудование

* -инвестициям в 3 -10 амортизационную группу (за исключением зданий, сооружений) в текущем периоде

Инвестиции от 25 млн руб.:

Возможно применение для производства:

- лекарственных препаратов
- машин и оборудования
- автотранспортных средств
- прочих транспортных средств

+ деятельность по предоставлению мест для временного проживания
+ % обновления основных фондов 15% каждый год или 45% за 3 года

1.5

СТАТЬЯ 26.27

ЛЬГОТЫ ДЛЯ ПЕРВЫХ ПРИОБРЕТАТЕЛЕЙ АДЦ И ПОМЕЩЕНИЙ В НИХ

Только новое строительство – прямого действия (без соглашения)

Льгота предоставляется автоматически после инвестирования в объекты нового строительства стоимостью **> 50 млн рублей**

15,5 % налог на прибыль + Освобождение от налога на имущество
на срок 4 года на срок 4 года

Под АДЦ понимается нежилое здание (строение, сооружение), вновь построенное и впервые введенное в эксплуатацию с 1 января 2018 по 31 декабря 2025 года, которое соответствует пунктам 3 статьи 378.2 налогового кодекса РФ, право собственности на которое зарегистрировано Организацией в течение одного года после ввода его в эксплуатацию, стоимость приобретения которого на момент принятия на бухгалтерский учет Организации составляет не менее 50 млн

* В соответствии с Федеральным законом от 03.08.2018 № 302-ФЗ действие льгот по налогу на прибыль заканчивается 01.01.2023

1.6

ПРЕДОСТАВЛЕНИЕ УЧАСТКА НА БЕСКОНКУРСНОЙ ОСНОВЕ

ЗАКОН МОСКОВСКОЙ ОБЛАСТИ № 27/2015-ОЗ от 18.03.2015

Постановление Правительства МО от 22.04.2015 № 272/13

УСЛОВИЯ



Регистрация в МО

Соответствие приоритетам и целям стратегии социально-экономического развития МО, государственных программ МО

Увеличение количества рабочих мест и ежегодных налоговых поступлений



ДОКУМЕНТЫ

Инвестиционная декларация

Концепция проекта

Учредительные документы инициатора проекта

Бухгалтерская отчетность

Документы, подтверждающие возможность финансирования проекта

Для получения участка необходимо направить ходатайство на имя Губернатора Московской области

Субсидия на компенсацию затрат на создание инженерной инфраструктуры

Фонд развития промышленности МО

Портал кооперации промышленных предприятий МО

Поддержка участников национального проекта
«Производительность труда и поддержка занятости»

Субсидия для новых предприятий или предприятий, расширяющих свои производственные мощности**до 80 млн руб. если:**

30 новых рабочих мест с з/п > 50 тыс. руб.;

Инвестиции от 100 млн до 1 млрд руб.

до 100 млн руб. если:

50 новых рабочих мест с з/п > 50 тыс. руб.;

Инвестиции от 1 млрд до 5 млрд руб.

до 200 млн руб. если:

100 новых рабочих мест с з/п > 50 тыс. руб.;

Инвестиции от 5 млрд руб.

ОСОБЕННОСТИ:

- Субсидия не более **20%** от стоимости всего проекта;
- Регистрация предприятия на территории МО;
- Ведение производственной деятельности в соответствии с **разделом С** (ОКВЭД 2);
- Наличие **технологического присоединения** от ресурсоснабжающей организации;
- Наличие **заключения ГАУ МО «Мособлгосэкспертиза»** о правильности определения сметной стоимости по компенсируемым затратам



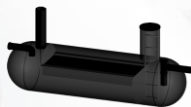
Водоснабжение



Электрификация



Газификация



Локальные очистные сооружения



Железнодорожные пути необщего пользования



Дорожная инфраструктура (автомобильные дороги)



Теплоснабжение

Программа финансирования

Сумма займа
млн руб.

Процентная ставка

Приобретение оборудования,
в т.ч. для пищевой и
перерабатывающей промышленности

20 - 150

2%при обеспечении
банковской гарантией**5%**при других видах
обеспеченияСофинансирование со стороны заявителя,
частных инвесторов или банков**≥30%**

бюджета проекта

В том числе за счет собственных
средств/средств акционеров**≥15%**

от суммы займа

КРИТЕРИИ ОТБОРА ПРОЕКТОВ

- Финансово-экономическая эффективность проекта
- Финансовая состоятельность Заявителя
- Юридическая чистота Заявителя

ЦЕЛЕВОЕ ИСПОЛЬЗОВАНИЕ ЗАЙМА

- Разработка нового продукта/технологии
- Разработка технико-экономического обоснования
- Инжиниринговые услуги
- Приобретение прав на результаты интеллектуальной деятельности
- Приобретение и создание оборудования

Программа финансирования	Сумма займа млн руб.	Процентная ставка	
Развитие удаленных территорий	10 - 70	0,5% при обеспечении банковской гарантией	1% при других видах обеспечения

Софинансирование со стороны заявителя,
частных инвесторов или банков

≥30%
бюджета проекта

В том числе за счет собственных
средств/средств акционеров

≥10%
от суммы займа

ЗАЙМЫ ДЛЯ ПРОЕКТОВ НА ТЕРРИТОРИИ Г.О.:

**Волоколамск, Зарайск, Лотошино, Луховицы, Озеры,
Орехово-Зуево, Серебряные Пруды, Шатура, Шаховская,
Электрогорск**

КРИТЕРИИ ОТБОРА ПРОЕКТОВ

- Финансово-экономическая эффективность проекта
- Финансовая состоятельность Заявителя
- Юридическая чистота Заявителя

ЦЕЛЕВОЕ ИСПОЛЬЗОВАНИЕ ЗАЙМА

- Строительство/реконструкция производственного помещения
- Разработка нового продукта/технологии
- Разработка технико-экономического обоснования
- Инжиниринговые услуги
- Приобретение прав на результаты интеллектуальной деятельности
- Приобретение и создание оборудования

Программа финансирования	Сумма займа млн руб.	Процентная ставка	Стоимость договора(ов) лизинга	Стоимость договора(ов) лизинга
Лизинговые проекты	20 - 150	1%	от 45 млн рублей	20 рабочих дней после предоставления полного пакета документов

Софинансирование со стороны заявителя, частных инвесторов или банков

≥55%
бюджета проекта

В том числе за счет собственных средств/средств акционеров

≥5%
от суммы займа

КРИТЕРИИ ОТБОРА ПРОЕКТОВ

- Финансово-экономическая эффективность проекта
- Финансовая состоятельность Заявителя
- Юридическая чистота Заявителя

ЦЕЛЕВОЕ ИСПОЛЬЗОВАНИЕ ЗАЙМА

- Разработка нового продукта/технологии
- Разработка технико-экономического обоснования
- Инжиниринговые услуги
- Приобретение прав на результаты интеллектуальной деятельности
- Приобретение и создание оборудования



www.prom.mosreg.ru

Портал полностью
бесплатный

- ✓ Поиск по **производимой/закупаемой номенклатуре**
- ✓ Поиск по **планам закупок госкорпораций**
- ✓ Поиск по **уникальным заявкам промышленных предприятий**
- ✓ Поиск **промышленных предприятий** по различным критериям
- ✓ Поиск по **объектам бюджетного строительства** на территории МО
- ✓ Поиск по **промышленным предприятиям г. Москвы**
- ✓ Получение всех **актуальных новостей** от Министерства инвестиций и инноваций МО
- ✓ Поиск по **свободным ресурсам предприятий**

2.5

Поддержка участников национального проекта «Производительность труда и поддержка занятости»

УСЛОВИЯ



Заключение соглашения с Министерством инвестиций и инноваций МО

Рост производительности труда на **10%, 15% и 30% в 1, 2, 3 год** участия в национальном проекте, далее прирост не менее 5% в год

Соответствие критериям:

- принадлежность к отрасли: обрабатывающее производство, с/х, транспорт, строительство, ЖКХ
- объем выручки от 400 млн руб. до 30 млрд руб. в год
- зарегистрировано в форме юр. лица или обособленного подразделения на территории МО



СТАТУС УЧАСТНИКА НП «ПТ»



МЕРЫ ПОДДЕРЖКИ

Услуги по обучению и оптимизации производственных процессов с экспертами ФЦК, РЦК, привлеченных партнеров

Получение займов ФРП РФ и ФРП МО

Субсидирование процентной ставки по кредиту для предприятий МСП

ПОДДЕРЖКА РФПИ

Адресная поддержка предприятий консультантами в сфере повышения производительности труда

Нефинансовые меры поддержки:

- отраслевые выезды
- международные стажировки
- рейтинги предприятий
- программы обучения (Лидеры производительности, Акселератор экспортного роста)
- создание новых служб занятости населения
- фабрика процессов

Социальная ипотека

Технопарки в сфере высоких технологий

Наукограды Московской области

Центры молодежного инновационного творчества

Гранты и Ежегодные премии

Реестр инновационной продукции

Фонд Бортника

СОЦИАЛЬНАЯ ИПОТЕКА

РАСПОРЯЖЕНИЕ МИНИСТЕРСТВА ИНВЕСТИЦИЙ И ИННОВАЦИЙ МОСКОВСКОЙ ОБЛАСТИ ОТ 12.02.2016 № 3-Р

Кому и для чего

Физическим лицам
(возраст до 35 лет)

- ✓ - молодым ученым и специалистам научных организаций;
- ✓ - молодым уникальным специалистам организаций ОПК
- **Обеспечение жильем молодых ученых и специалистов и молодых уникальных специалистов**

Условия предоставления:

- ✓ - Проценты по кредиту платит участник
- ✓ - 100% оплачивается из бюджета Московской области (50% жилищная субсидия / 50% в течение срока погашения ипотечного кредита)

Критерии к получателю:

Отсутствие у гражданина и членов его семьи (супруг, дети) жилого помещения на праве собственности или жилого помещения по договору социального найма;

Возможность получения ипотечного жилищного кредита;

Неполучение государственного жилищного сертификата;

Наличие непрерывного стажа работы не менее 1 года в организациях зарегистрированных в МО и в государственных организациях МО как основного места работы;

Соответствие категории «молодой ученый и специалист»;

Соответствие тематики работы приоритетным для Московской области направлениям развития науки, технологий и техники;

Наличие ученой степени;

Наличие публикаций по проводимым научным исследованиям за последние 5 лет;

Актуальность и научная значимость результатов научно-технической деятельности;

Практическое применение результатов научно-технической деятельности;

Социальная значимость и участие в популяризации научной, научно-технической деятельности, инновационной деятельности.

Как принять участие в программе:**Шаг 1**

Подать пакет документов в Министерство инвестиций и инноваций МО
(январь - февраль)

Шаг 2

Проверка заявителя и получение заключений об отсутствии существенных ограничений, влияющих на возможность участия в программе
(март - апрель)

Шаг 3

Одобрение на:
Совете директоров организаций ОПК МО/
Научно-техническом совете МО
Утверждение списка одобренных участников
Комиссией Мининвеста МО
(Июль)

Шаг 4

Вручение свидетельств на право получения жилищной субсидии
(сентябрь)

Шаг 5

Выбор жилья и оформление договоров ипотечного кредитования
(октябрь)



Кому и для чего

- Юридическим лицам
- Возмещение расходов для создания технопарка



Критерии

- Нахождение в составе НПК наукограда;
- Наличие вещных прав в отношении недвижимого имущества, необходимого для создания технопарка;
- Общая площадь зданий, строений не менее 5000 кв. метров;
- Наличие подключения или тех. условий для подключения водоснабжения, водоотведения, электро и (или) газараспределения, теплоснабжения, к интернет-каналам пропускной способностью не менее 1 Гбит/сек;
- Наличие проекта по созданию технопарка.



Бюджет

Ежегодный бюджет:
100 млн. руб.

Размер одной субсидии:
100 млн. руб.



Кому и для чего

- Администрациям муниципальных образований;
- На развитие научно-производственного комплекса наукоградов;
- На сохранение и развитие инфраструктуры;
- На мероприятия, способствующие реализации инновационных проектов, направленных на создание и развитие производства высокотехнологичной промышленной продукции и (или) инновационных товаров и услуг.

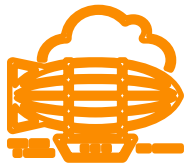


Бюджет

Бюджет на 2021 год:
296 370 тыс. руб.,
из которых:

Федеральный бюджет:
138 427 тыс. руб.

Бюджет МО:
157 943 тыс. руб.



Кому и для чего

- Субъекты МСП
- На создание и (или) обеспечение деятельности ЦМИТ



Критерии

- Зарегистрированный на территории Московской области субъект МСП;
- Софинансирование не менее 10%;
- Наличие собственного или арендованного помещения.



Бюджет

Ежегодный бюджет:
28 млн. руб.

Размер одной субсидии:
7 млн. руб.

3.5

ГРАНТЫ ПРАВИТЕЛЬСТВА МОСКОВСКОЙ ОБЛАСТИ в сферах науки, технологий, техники и инноваций

ЗАКОН МОСКОВСКОЙ ОБЛАСТИ от 21.03.2013 № 8/47-П

ПОСТАНОВЛЕНИЕ ПРАВИТЕЛЬСТВА МОСКОВСКОЙ ОБЛАСТИ ОТ 09.10.2019 № 699/33

НА ЧТО:

На реализацию **научных, научно-технических и инновационных проектов, особо значимых** для Московской области



КОМУ:

Организациям зарегистрированным на территории **Московской области**

ОБЯЗАТЕЛЬНЫЕ УСЛОВИЯ:

Софинансирование грантополучателем проекта в размере не менее **20%** от гранта;

Наличие производственных мощностей

у грантополучателя или промышленного партнера;

Коммерциализация проекта.

Ежегодный бюджет:
50 млн руб.

Сумма одного гранта:
до 10 млн руб.



Информацию по мероприятию можно получить по тел. +7 (498) 602-06-04 доб. 40823 (Чудинов Виктор Николаевич)

ЕЖЕГОДНЫЕ ПРЕМИИ ГУБЕРНАТОРА МОСКОВСКОЙ ОБЛАСТИ В СФЕРЕ НАУКИ И ИННОВАЦИЙ ДЛЯ МОЛОДЫХ УЧЕНЫХ И СПЕЦИАЛИСТОВ

КОМУ:

Физическим лицам (молодые ученые и специалисты)



ЗА ЧТО:

- За достижение молодыми учеными и специалистами выдающихся научных и (или) научно-технических результатов в приоритетных для Московской области направлениях развития науки, технологий и техники;
- За разработку новой техники, технологий и методик, способствующих продвижению инноваций в экономику и социальную сферу.

ОБЯЗАТЕЛЬНЫЕ УСЛОВИЯ:

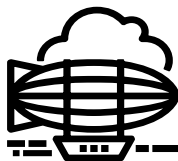
- Ученая степень;
- Наличие призов, наград и иных достижений в заявленной тематике работы;
- Участие в НИОКР в рамках грантов, договоров с научными организациями и фондами;
- Участие в научных мероприятиях;
- Наличие публикаций в ведущих научных журналах по заявленной тематике работы;
- Наличие патентов по заявленной тематике работы.



Ежегодный бюджет:
10,5 млн руб.

Размер одной премии:
700 тыс. руб.

ЕЖЕГОДНЫЕ ПРЕМИИ ГУБЕРНАТОРА МОСКОВСКОЙ ЗА ДОСТИЖЕНИЯ В КОММЕРЦИАЛИЗАЦИИ НАУЧНЫХ И (ИЛИ) НАУЧНО-ТЕХНИЧЕСКИХ РЕЗУЛЬТАТОВ



КОМУ:

Физическим лицам

ЗА ЧТО:

- За достижения в коммерциализации научных исследований и разработок

ОБЯЗАТЕЛЬНЫЕ УСЛОВИЯ:

- Объем произведенной продукции;
- Объем внутренних затрат на НИР;
- Количество организаций, внедривших результаты НИОКР;
- Цифровизация производственных процессов;
- Внедрение на предприятиях государственных корпораций

Ежегодный бюджет:

10 млн руб.

Размер одной премии:

1 млн руб.

**КОМУ:**

Юридическим лицам и
индивидуальным предпринимателям

**ДЛЯ ЧЕГО:**

- Выявление инновационной продукции;
- Информационное обеспечение потенциальных потребителей.

**ОБЯЗАТЕЛЬНЫЕ УСЛОВИЯ:**

- Научно-техническая новизна;
- Научоемкость;
- Внедрение продукции;
- Положительный социально-экономический эффект от реализации продукции.

Название программы	Субъект поддержки	Размер гранта	Срок выполнения
«СТАРТ»	Поддержка стартапов на ранних стадиях развития	До 10 млн рублей	1 год

Средства грантового финансирования могут быть использованы для финансового обеспечения расходов на выполнение НИОКР в рамках реализации инновационного проекта в соответствии с утвержденной сметой расходов средств гранта:

- а) заработная плата;
- б) начисления на заработную плату;
- в) материалы, сырье, комплектующие (не более 20% от суммы гранта);
- г) оплата работ соисполнителей;
- д) прочие работы и услуги производственного характера, выполняемые сторонними организациями;
- е) прочие общехозяйственные расходы (не более 5% от суммы гранта).

Расходы на статьи «г) и «д) должны составлять в совокупности не более 25% от суммы гранта»

Принимать участие в конкурсе по данной программе могут:

- 1) юридические лица, относящиеся к категории субъектов малого предпринимательства в соответствии с федеральным законом № 209-ФЗ от 24.07.2007
- 2) физические лица – при условии, что они одновременно не принимают участие в других проектах, финансируемых Фондом. В случае победы в конкурсе потребуются создание юридического лица.

Направления программы (лоты):

- Н1. Цифровые технологии;
- Н2. Медицина и технологии здоровьесбережения;
- Н3. Новые материалы и химические технологии;
- Н4. Новые приборы и интеллектуальные производственные технологии;
- Н5. Биотехнологии;
- Н6. Ресурсосберегающая энергетика.

3.10

ФОНД СОДЕЙСТВИЯ ИННОВАЦИЯМ

<http://fasie.ru>

Название программы	Субъект поддержки	Размер гранта	Срок выполнения
«РАЗВИТИЕ»	Поддержка компаний, имеющих опыт разработки и продаж наукоемкой продукции	До 20 млн рублей	Не более 2 лет

Средства грантового финансирования могут быть использованы для финансового обеспечения расходов на выполнение НИОКР в рамках реализации инновационного проекта в соответствии с утвержденной сметой расходов средств гранта:

- а) заработная плата;
- б) начисления на заработную плату;
- в) материалы, сырье, комплектующие (не более 20% от суммы гранта);
- г) оплата работ соисполнителей;
- д) прочие работы и услуги производственного характера, выполняемые сторонними организациями;
- е) прочие общехозяйственные расходы (не более 5% от суммы гранта).

Расходы на статьи «г) и «д) должны составлять в совокупности не более 25% от суммы гранта»

Принимать участие в конкурсе по данной программе могут:

юридические лица, относящиеся к категории субъектов малого предпринимательства в соответствии с федеральным законом № 209-ФЗ от 24.07.2007 и имеющие опыт проведения НИОКР и продаж собственной наукоемкой продукции;

Предпочтение отдается динамично развивающимся компаниям, реализующим импортозамещающие проекты с высокой наукоемкостью и перспективой коммерциализации

Ожидаемые результаты:

- Защита ИС в процессе выполнения НИОКР;
- Создание собственного производства наукоемкой продукции;
- Прирост объема реализации инновационной продукции, созданной в результате выполнения проекта (ежегодные плановые показатели на 5 лет устанавливаются при заключении договора гранта);
- Прирост количества вновь созданных и (или) модернизируемых высокопроизводительных рабочих мест в рамках реализации проекта (ежегодные плановые показатели на 5 лет устанавливаются при заключении договора гранта).

3.11

ФОНД СОДЕЙСТВИЯ ИННОВАЦИЯМ

<http://fasie.ru>

Название программы	Субъект поддержки	Размер гранта	Срок выполнения
«КООПЕРАЦИЯ»	Поддержка малых инновационных предприятий, направленная на развитие партнерства между малыми предприятиями и средним и крупным бизнесом	До 25 млн рублей	Не более 2 лет

Средства грантового финансирования могут быть использованы для финансового обеспечения расходов на выполнение НИОКР в рамках реализации инновационного проекта в соответствии с утвержденной сметой расходов средств гранта:

- а) заработная плата;
- б) начисления на заработную плату;
- в) материалы, сырье, комплектующие (не более 20% от суммы гранта);
- г) оплата работ соисполнителей;
- д) прочие работы и услуги производственного характера, выполняемые сторонними организациями;
- е) прочие общехозяйственные расходы (не более 5% от суммы гранта).

Расходы на статьи «г» и «д» должны составлять в совокупности не более 25% от суммы гранта»

Принимать участие в конкурсе по данной программе могут:

юридические лица, относящиеся к категории субъектов малого предпринимательства в соответствии с федеральным законом № 209-ФЗ от 24.07.2007, имеющие опыт проведения НИОКР и продаж собственной наукоемкой продукции;

обязательным условием участия в программе является наличие заключенного между малым предприятием и Индустриальным партнером Соглашения, в котором определяется порядок их взаимодействия в ходе выполнения НИОКР, порядок и условия софинансирования НИОКР, порядок и условия приобретения Индустриальным партнером у предприятия продукции/услуг, созданных в результате выполнения НИОКР, и другие условия.

Ожидаемые результаты:

- Защита ИС в процессе выполнения НИОКР;
- Создание собственного производства наукоемкой продукции;
- Объем реализации инновационной продукции, созданной в результате выполнения проекта, должен составить не менее суммы полученных средств Фонда (данный результат должен быть достигнут в течение 5 лет с даты завершения НИОКР);
- Обеспечена поставка новой наукоемкой продукции, созданной в результате выполнения НИОКР, Индустриальному партнеру в порядке и на условиях, предусмотренных в Соглашении между Индустриальным партнером и грантополучателем.

3.12

ФОНД СОДЕЙСТВИЯ ИННОВАЦИЯМ

<http://fasie.ru>

Название программы	Субъект поддержки	Размер гранта	Срок выполнения
«КОММЕРЦИАЛИЗАЦИЯ»	Поддержка малых инновационных предприятий, завершивших НИОКР и планирующих создание или расширение производства инновационной продукции	До 20 млн рублей	1 год

Средства грантового финансирования могут быть использованы для финансового обеспечения связанных с реализацией инновационного проекта расходов, согласно перечню, утвержденному приказом Минэкономразвития России от 27.10.14 № 680.

Ожидаемые результаты:

- Создание/расширение собственного производства наукоемкой продукции;
- Прирост объема реализации инновационной продукции, созданной в результате выполнения проекта (ежегодные плановые показатели на 5 лет устанавливаются при заключении договора гранта);
- Прирост количеств вновь созданных и (или) модернизируемых высокопроизводительных рабочих мест в рамках реализации проекта (ежегодные плановые показатели на 5 лет устанавливаются при заключении договора гранта).

Принимать участие в конкурсе по данной программе могут:

юридические лица, относящиеся к категории субъектов малого предпринимательства в соответствии с федеральным законом № 209-ФЗ от 24.07.2007, завершившие стадию НИОКР и имеющие опыт продаж наукоемкой продукции.

Предпочтение отдается динамично развивающимся компаниям, реализующим импортозамещающие проекты с высокой наукоемкостью и перспективной коммерциализации.

3.13

ФОНД СОДЕЙСТВИЯ ИННОВАЦИЯМ

<http://fasie.ru>

Название программы	Субъект поддержки	Размер гранта	Срок выполнения
«ИНТЕРНАЦИОНАЛИЗАЦИЯ»	Поддержка малых компаний, реализующих совместные проекты по разработке и освоению выпуска новых видов продукции с участием зарубежных партнеров а также поддержку компаний, разрабатывающих продукцию для реализации на зарубежных рынках	До 15 млн рублей	Не более 2 лет

В рамках программы «Интернационализация» могут проводиться тематические конкурсы:

Экспорт, поддержка экспортно-ориентированных компаний, имеющих опыт разработки и продаж наукоемкой продукции за рубежом, планирующих разработку и освоение новых видов продукции.

Международные программы, поддержка компаний, реализующих совместные проекты по разработке и освоению новых видов продукции с участием зарубежных партнеров.

Принимать участие в конкурсе по данной программе могут:

юридические лица, относящиеся к категории субъектов малого предпринимательства в соответствии с федеральным законом № 209-ФЗ от 24.07.2007, имеющие опыт проведения НИОКР и продаж собственной наукоемкой продукции;

Ожидаемые результаты:

- Защита ИС в процессе выполнения НИОКР, в т.ч. на рынках, на которые была запланирована поставка продукции по проекту;
- Создание собственного производства наукоемкой продукции;
- Прирост объема реализации инновационной продукции, созданной в результате выполнения проекта, в т.ч. продукции, поставляемой на зарубежные рынки (ежегодные плановые показатели на 5 лет устанавливаются при заключении договора гранта);
- Прирост количества вновь созданных и (или) модернизируемых высокопроизводительных рабочих мест в рамках реализации проекта (ежегодные плановые показатели на 5 лет устанавливаются при заключении договора гранта).

УПРАВЛЕНИЕ ПОДДЕРЖКИ И РАЗВИТИЯ ПРЕДПРИНИМАТЕЛЬСТВА

Начальник Управления – Лисятникова Людмила Леонидовна,
+7(498) 602-06-04, доб. 4-08-66
LisyatnikovaLL@mosreg.ru

Программы поддержки малого и среднего
предпринимательства

СУБСИДИЯ

не более **10 млн руб.**
не более **50 %** от фактически произведенных затрат по закупке оборудования для создания и (или) развития либо модернизации производства

Подача конкурсных заявок через сайт РПГУ
(<https://uslugi.mosreg.ru/>)

Решение при наличии договора -
ПОДТВЕРЖДЕНИЕ ОПЛАТЫ НЕ ТРЕБУЕТСЯ!

Предоставление – после подтверждения оплаты.

**ОГРАНИЧЕНИЯ**

Показатели деятельности:

- **коэффициент увеличения выручки** за год, следующий за годом получения субсидии,
- **рост производительности труда** за 2 года, следующими за годом получения субсидии

Оборудование:

- дата изготовления (выпуска) которого более 5 лет;
- транспортные средства (за исключением спецтехники)

СУБСИДИЯ

не более **5 млн руб.**

не более **70 %** от фактически уплаченного первого взноса (аванса) по договорам лизинга по закупке оборудования для создания и (или) развития либо модернизации производства

Подача конкурсных заявок через сайт РПГУ
(<https://uslugi.mosreg.ru/>)

Решение при наличии договора - **ПОДТВЕРЖДЕНИЕ ОПЛАТЫ НЕ ТРЕБУЕТСЯ!**

Предоставление – после подтверждения оплаты.

**ОГРАНИЧЕНИЯ**

Показатели деятельности:

- **коэффициент увеличения выручки** за год, следующий за годом получения субсидии, к размеру субсидии
- **рост производительности труда** за 2 года, следующими за годом получения субсидии

Оборудование:

- дата изготовления (выпуска) которого более 5 лет;
- транспортные средства (за исключением спецтехники)

Предоставление микрозаймов малым и средним предприятиям Московской области

ЗАЙМЫ

до 5 млн рублей
до 3-х лет

- на развитие бизнеса
- начинающему бизнесу
- оборотные средства



УСЛОВИЯ

Ставка – от **4,25%** до **6,35%** ГОДОВЫХ
(для промышленности и других приоритетных направлений)

Ставка – от **8,5%** до **10,6%** ГОДОВЫХ
(для неприоритетных направлений)



Без дополнительных комиссий
Гибкий график погашения (отсрочка)
Широкий спектр обеспечения (залог)
Возможна поэтапная выдача займа
Возможно получение более одного займа
Возможно рефинансирование действующих «дорогих» кредитов

Срок рассмотрения **до 10 дней**

Предоставление поручительств по обязательствам субъектов МСП по кредитным договорам/договорам займа/ договорам банковской гарантии/договорам лизинга

УСЛОВИЯ



по кредитным договорам/договорам займа:

- до **50%** от суммы кредита;
- на срок до **10 лет** (торговля **18 мес.**);
- до **42 млн руб.**;
- вознаграждение Фонда до **1%** годовых от суммы поручительства

по банковским гарантиям (44 и 223-ФЗ):

- до **50%** от суммы гарантии;
- на срок до **3 лет**;
- до **30 млн руб.**;
- вознаграждение Фонда **1%** годовых

по договорам лизинга:

- до **50%** от суммы лизинга;
- на срок до **5 лет**;
- до **42 млн руб.**;
- вознаграждение Фонда **0,75%** годовых



ТРЕБОВАНИЯ

- Субъект МСП Московской области старше **3 мес.**;
- Без долгов по налогам и сборам (допускается до 50 000 руб.);
- С собственным залоговым обеспечением в объеме не менее **50%** (не менее **30%** при **согарантии** с АО «Корпорация МСП» по кредитным договорам)

Поручительства не предоставляются субъектам МСП, занимающимся:

- Производством и реализацией подакцизных товаров;
- Игровым бизнесом, ломбардам;
- Добычей и реализацией полезных ископаемых



Гарантийная поддержка - предоставление гарантий субъектам МСП в целях обеспечения кредитов (обеспечение требуется для получения гарантии свыше 100 млн рублей)



Срок гарантии: до 15 лет

Сумма гарантии:

- **50%** от суммы кредита;
- **70-75%** от суммы кредита в рамках ряда специальных продуктов и продуктов «Согарантии»;
- **до 85%** в рамках согарантии для возобновления деятельности;
- **до 100%** от суммы кредита для стартапов, в рамках согарантии для поддержки и сохранения занятости.

Обеспечение

- < 100 млн рублей – не требуется,
- > 100 млн рублей – последзалог/созалог/поручительство

Вознаграждение за гарантию:

- 0,75% годовых;
- 0,5% годовых (при сумме гарантии >500 млн рублей)

Для отдельных гарантийных продуктов:

- 0,4% годовых – для застройщиков, применяющих счета эскроу;
- 0,1% годовых для субъектов МСП на возобновление деятельности;
- 0% годовых для субъектов МСП на неотложные нужды для поддержки и сохранения занятости.

➤ «Программа стимулирования кредитования субъектов МСП»



**От 3 млн рублей до 1 млрд рублей по ставке 8,5% годовых
(до 0,5 млн рублей для ИП и самозанятых)**

Срок финансирования

До 3 лет

Ограничения по сумме кредита

не более 4 млрд рублей на 1 заемщика



**Корпорация
МСП**

➤ «Программа субсидирования кредитования субъектов МСП»



От 0,5 млн рублей до 2 млрд рублей по ставке 8,5% годовых

Срок финансирования

- Инвестиционные цели – до 10 лет
- Оборотные цели – до 3 лет

Сумма финансирования

- Инвестиционные цели – от 0,5 млн до 2 млрд рублей
- Оборотные цели – от 0,5 млн до 500 млн рублей

Специальные условия

До 10 млн рублей на срок до 5 лет под 9,95% годовых для ИП и самозанятых по кредитам на развитие предпринимательской деятельности



**Корпорация
МСП**

Предоставление малым и средним предприятиям Московской области льготного кредитования (Постановление Правительства РФ от 30.12.2018г. №1764)

Деятельность в одной или нескольких приоритетных отраслях экономики:

- сельское хозяйство;
- обрабатывающее производство;
- производство и распределение электроэнергии, газа и воды;
- строительство;
- деятельность в сфере туризма;
- деятельность в области информации и связи;
- здравоохранение;
- образование;
- водоснабжение;
- деятельность гостиниц;
- деятельность в области культуры;
- наука и техника;
- прочие услуги;
- торговля (только при реализации инвестиционных проектов);
- транспортировка и хранение.

Список уполномоченных банков:

<http://economy.gov.ru/minec/press/news/2019022501>



УСЛОВИЯ

Ставка **не выше 8,5%**

Сумма кредита – **от 500 тыс. руб. до 500 млн. руб.**

Срок кредита – **до 3 лет**

(на пополнение оборотных средств)

Сумма кредита – **от 500 тыс. руб. до 1 млрд. руб.**

от 500 тыс. руб. до 2 млрд. руб. (для

отраслей: туризм, гостиничный бизнес, предприятия общепита (кроме ресторанов))

Срок кредита – **до 10 лет**

(на инвестиционные цели)

Обеспечение:

Залог недвижимости, приобретаемой техники/оборудования, поручительство собственников, иное имущество заемщика, гарантийные инструменты господдержки МСП

ЦЕНТР ПОДДЕРЖКИ ПРЕДПРИНИМАТЕЛЬСТВА

УСЛУГИ

- ✓ **консультирование** (по вопросам начала собственного дела, финансового планирования, маркетинга, применения трудового законодательства, лицензирования и патентования, правовым вопросам и др.)
- ✓ **обучение** (семинары, круглые столы, конференции, форумы, тренинги)
- ✓ **участие в выставочно-ярмарочных мероприятиях**
- ✓ **содействие в популяризации продукции субъектов МСП.**

Преимущества

Центра поддержки предпринимателей

- ✓ получить услуги Центра может любой субъект малого и среднего предпринимательства в любой сфере бизнеса (производство, торговля, услуги)
- ✓ все услуги оказываются бесплатно
- ✓ помощь в оформлении услуг Центра поддержки предпринимательства можно получить в любом Центре «Мой бизнес»

ЦЕНТР ПОДДЕРЖКИ ПРЕДПРИНИМАТЕЛЬСТВА

УСЛУГИ

- ✓ **консультирование** (по вопросам начала собственного дела, финансового планирования, маркетинга, применения трудового законодательства, лицензирования и патентования, правовым вопросам и др.)
- ✓ **обучение** (семинары, круглые столы, конференции, форумы, тренинги)
- ✓ **участие в выставочно-ярмарочных мероприятиях**
- ✓ **содействие в популяризации продукции субъектов МСП.**

Преимущества

Центра поддержки предпринимателей

- ✓ получить услуги Центра может любой субъект малого и среднего предпринимательства в любой сфере бизнеса (производство, торговля, услуги)
- ✓ все услуги оказываются бесплатно
- ✓ помощь в оформлении услуг Центра поддержки предпринимательства можно получить в любом Центре «Мой бизнес»

Центры «Мой бизнес» в Подмосковье:

г.Волоколамск
г.Дмитров
г.Истра
г.Коломна

г.Королев
г.Красногорск
г.Люберцы
г.Можайск

г.Ногинск
г.Орехово-Зуево
г.Солнечногорск
г.Реутов

РЕГИОНАЛЬНЫЙ ЦЕНТР ИНЖИНИРИНГА

УСЛУГИ

- ✓ **разработка программ модернизации, бизнес-планов**
- ✓ **проведение аудитов** (технические, финансовые, управленческие)
- ✓ **маркетинговые услуги**
- ✓ **сертификация и патентование**
- ✓ **проектно-конструкторские и расчетно-аналитические услуги** (связанные с созданием или совершенствованием продукции)
- ✓ **формирование конструкторской и технологической документации.**

Кому предоставляются

- ✓ производственное предприятие - субъект МСП Московской области
- ✓ отсутствуют долги по налогам и сборам
- ✓ не находится в стадии реорганизации, ликвидации или банкротства

Условия

Услуги предоставляются на условиях софинансирования

5 % стоимости услуги оплачивает Заявитель

95 % стоимости услуги оплачивает Региональный центр инжиниринга за счет субсидии

Помощь в оформлении инжиниринговых услуг можно получить в любом Центре «Мой бизнес»

Заместитель министра - Логинов Антон Владимирович

+7(498) 602-06-04, доб. 4-08-30

LoginovAV@Mosreg.ru

Региональные направления поддержки внешнеэкономической деятельности предприятий Московской области

www.exportmo.ru

+7 (495) 150-39-41

info@exportmo.ru

Консультирование по
вопросам экспортной
деятельности

*(в том числе сопровождение
взаимодействия предприятий
с АО «Российский экспортный
центр» и АО «ЭКСПАР»)*

Проведение учебных
мероприятий по экспорту:
семинары, вебинары,
круглые столы

Участие в выставках в России
на коллективном либо
индивидуальном стенде
- Индивидуальный стенд – не
более 300 тыс. руб.
- Коллективный стенд – не более
1 млн руб.

Размещение и
продвижение экспортной
продукции на
международных торговых
интернет-площадках
- Не более 1 млн руб. на 1
организацию при условии
софинансирования заявителя

Учебная программа
«Экспортный
акселератор»
*(В настоящее время
оказывается содействие в
участии в программе
«Экспортный акселератор»
Сбербанка)*

Участие в выставках за
рубежом на коллективном
либо индивидуальном
стенде
- Индивидуальный стенд – не
более 700 тыс. руб.
- Коллективный стенд – не
более 1,5 млн руб.

www.exportmo.ru

+7 (495) 150-39-41

info@exportmo.ru

Оценка зарубежных рынков, маркетинговые исследования
Не более 450 тыс. руб. на 1 организацию при условии софинансирования заявителя

Создание и модернизация сайта под требования иностранных рынков
Не более 150 тыс. руб. на 1 организацию, не более 1 сайта на 1 организацию

Поиск потенциальных иностранных покупателей
Не более 30 тыс. руб. на 1 организацию

Содействие в приведении экспортной продукции в соответствие с требованиями иностранных рынков: стандартизация, сертификация (компенсация затрат)
- для организаций МСП: не более 1 млн руб. на 1 организацию и не более 80% от затрат
- для крупных организаций: не более 1 млн руб. на 1 организацию и не более 50% от затрат

Участие в специализированных бизнес-миссиях, переговорах и B2B встречах с иностранными партнерами за рубежом
Не более 1 млн руб. и не менее 3 участников на 1 бизнес-миссию

Разработка и адаптация коммерческого предложения, презентаций и прочих рекламных материалов под требования рынка (перевод материалов)
Не более 50 тыс. руб. на 1 организацию

Содействие в регистрации и правовой охране объектов патентных прав и товарных знаков за рубежом
Не более 1 млн руб. на 1 организацию при условии софинансирования заявителя

Привлечение инвестиций, сопровождение и реализация инвестиционных проектов, развитие инвестиционной инфраструктуры

Сопровождение инвестиционных проектов по принципу «одного окна», минимизация рисков, экономия время инвестора

Предоставление отраслевой аналитики, консультация инвестора по мерам государственной поддержки

Подбор площадки для реализации проекта (индустриальный парк, особая экономическая зона, земельный участок, находящийся в муниципальной или государственной собственности, частный земельный участок)

Создание и развитие индустриальных парков, научных кластеров, особых экономических зон

 Информационная система мониторинга кадровых потребностей МО:

▶ **более 3 500** компаний-работодателей

▶ **более 38 000** заявленных вакансий

Система профессионального образования:

49 образовательных учреждений

50 тыс. бюджетных мест

15 тыс. внебюджетных мест

Трудоустройство выпускников
составляет **более 80%**.

Участники проекта:

Колледж «Подмосковье»
Завод «Мерседес»

Сергиево-Посадский колледж
Загорский трубный завод

Колледж «Московия»
ЦППК

Колледж «Подмосковье»
Шереметьево

Химкинский техникум
Хино Моторс

Колледж «Московия»
Группа Черкизово

На **2019-2020** гг. планируется подготовка **18 000** специалистов



COVID-19

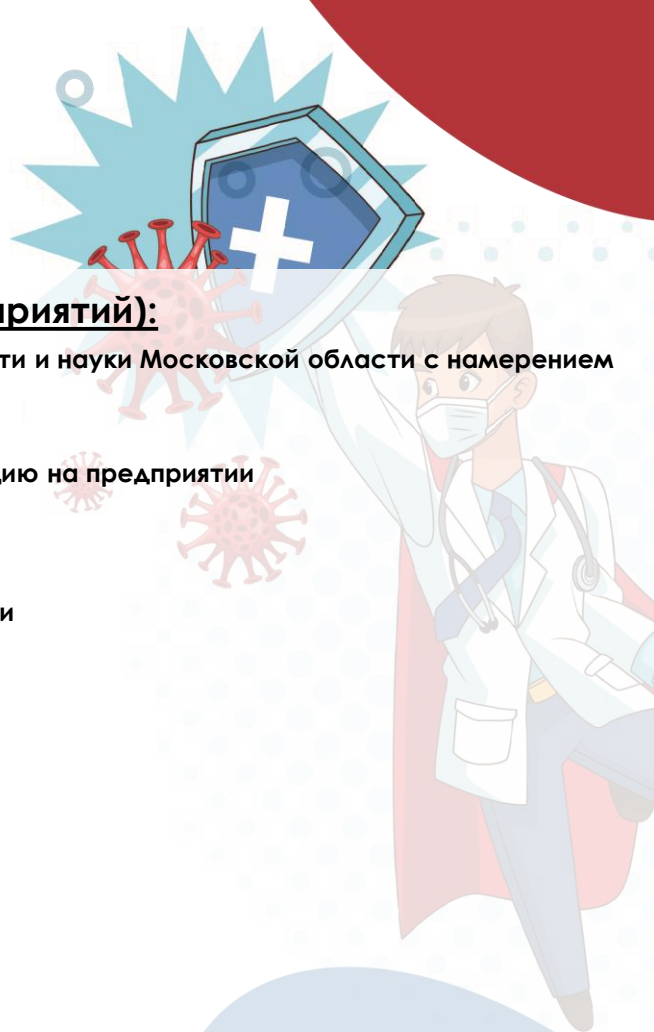
Порядок проведения вакцинации

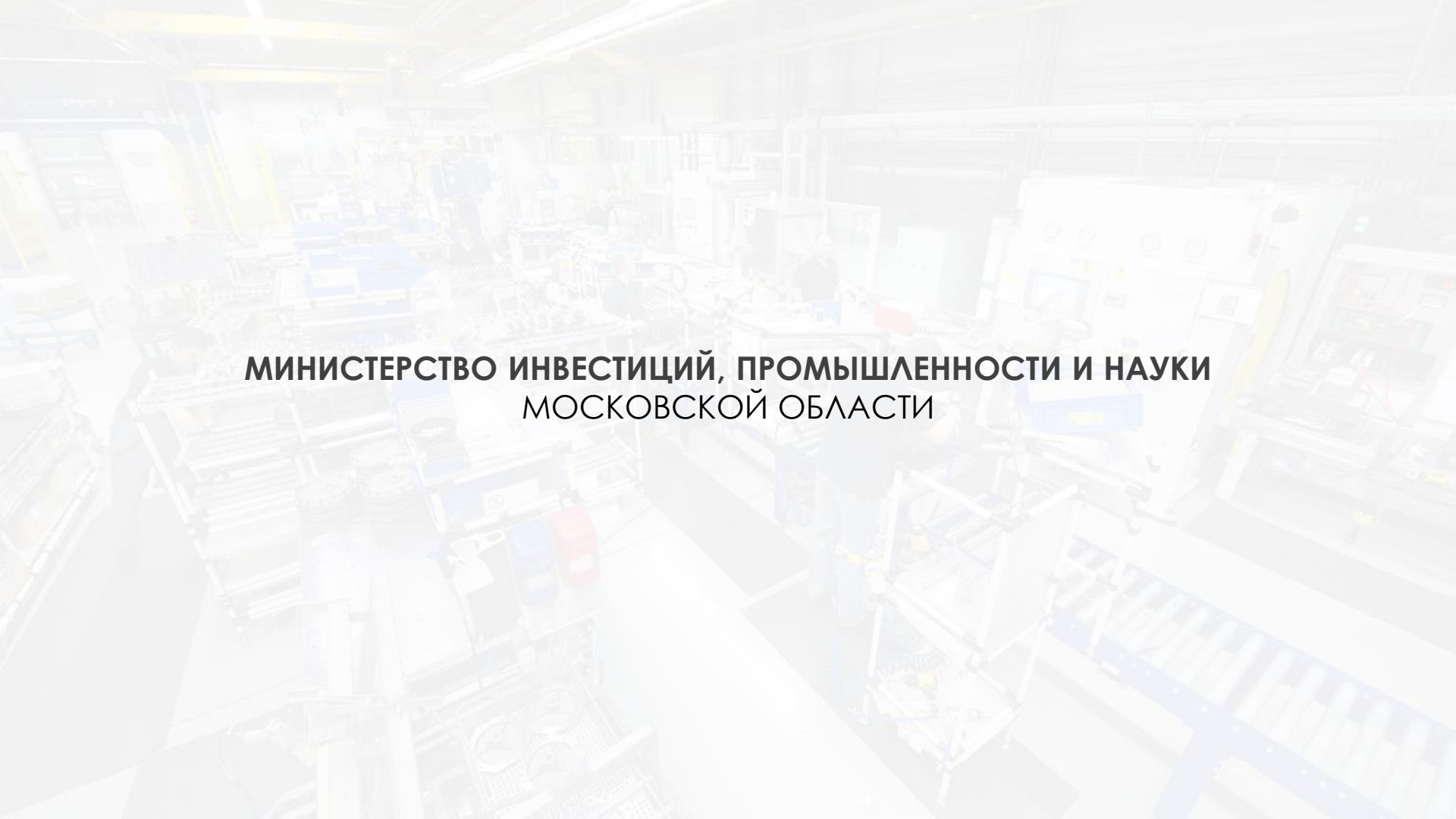
Для юридических лиц (промышленных предприятий):

- Обратиться в Министерство инвестиций, промышленности и науки Московской области с намерением провести вакцинацию сотрудников
- Обозначить контактное лицо, ответственное за вакцинацию на предприятии
- Назначить дату проведения вакцинации
- Дождаться выездной бригады для проведения вакцинации

Для физических лиц:

- Обратиться в поликлинику по месту регистрации
- Или записаться через портал госуслуг по номеру 122*
- Прийти в назначенное время в прививочный пункт





**МИНИСТЕРСТВО ИНВЕСТИЦИЙ, ПРОМЫШЛЕННОСТИ И НАУКИ
МОСКОВСКОЙ ОБЛАСТИ**